

# Handbuch LGRP Rhodos

English below



## DEUTSCH

Der vorliegende Flugplatz ist für P3D v4x erstellt. (P3D v3 ungetestet). Er ist nicht kompatibel zum FSX oder FS9

### Allgemeines

Der Flughafen Rhodos besitzt eine einzige Start- und Landebahn, wobei aus Richtung Osten (Kurs 248) der Flughafen mit Instrumentenlandesystem angefliegen werden kann. Die Landebahn hat eine Länge von 3260 m und bietet damit auch größeren Flugzeugen die Möglichkeit zur Landung.

Es gibt einige kleine Duty-Free-Shops sowie Bars und Bistros für die Fluggäste. Alle wichtigen europäischen Autovermieter sind am Flughafen vertreten.

Seit Mai 2007 ist auch das neue Terminal in Betrieb genommen worden, welches das alte Terminal entlasten soll. Zurzeit werden dort jedoch nur Flugpassagiere abgefertigt, die in Länder außerhalb des Schengener Abkommens reisen. Seit 2017 wird der Flughafen Rhodos von Fraport Greece, einer Tochter der deutschen Fraport AG, betrieben.

Der Flughafen wird ganzjährig von Linienflügen der Olympic und Aegean Airlines aus Athen, Thessaloniki, Karpathos, Leros und Kassos angefliegen. Zwischen April und Oktober landen hauptsächlich Charter- und Billigfluggesellschaften mit Feriengästen aus vielen Ländern Europas und des Nahen Osten (Israel, Jordanien, Libanon, Ägypten).

## **Merkmale**

- Photoground LGRP 30cm/px und LGRD (LGRD nur erweiterter Standard )
- Neue Mesh und Custom LC
- Dichtes Autogen handplatziert und gemischt mit neuen 3D Modellen
- Custom Runway mit original Skids
- Custom Taxiways mit original Skids
- Custom Aprons mit original Skids
- Custom Ground Lines und Beschriftung
- 3D Runway Lights
- 3D Taxilights mit Groundspot
- 3D Centerlights
- 3D Papi
- 3D Approach Lights
- 3D Grass (konfigurierbar)
- 3D People (konfigurierbar)
- Hold Short mit gelben Lights and WigWags
- Apronlampen mit dynamic Lights umschaltbar auf Standard Lights
- Park Area Rückseite
- Straßensystem (Airport Bereich)
- Detailliert dargestellter Außenbereich
- Innerer Bereich mit ,Duty Free Lager und Tanklager
- Feuerwehr Bereich
- Bushaltestelle
- Bustraffik Kleinbus (konfigurierbar)
- Vehicle Traffic abhängig von den Einstellungen
- Detailliertes Terminal und Tower Complex
- Akkurat arbeitender Traffic mit allen Traffic Addons
- Sehr gute Performance getestet mit GTX 780 TI , 970, 1080TI
- Scenery Konfigurator
- U.v.m.

## **Link zu AOPA Charts**

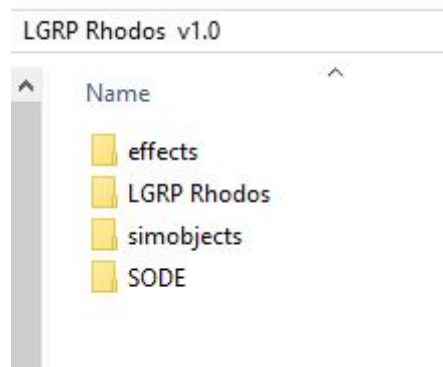
<http://aopa.org.il/userfiles/files/usefull/LGIR.pdf>

## **Installation**

### **Die Szenerie hat keinen Installer.**

Entpacke die rar Datei in einem Verzeichnis Deiner Wahl. Es wird keine Originaldatei im FS überschrieben (höchstens meine eigenen).

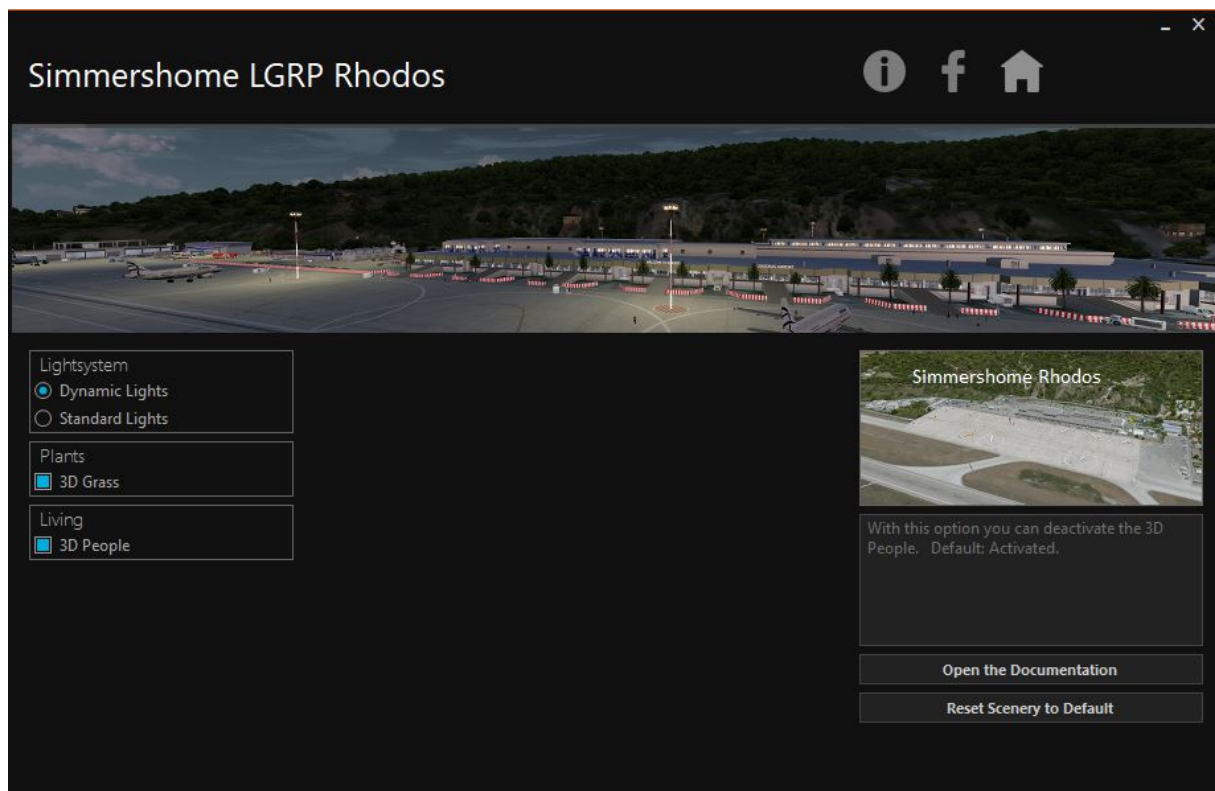
## Paketstruktur



- Kopiere die Effekte in den Effektordner des Simulators
- Kopiere den Ordner „LGRP Rhodos“ in Deinen Addon Ordner für Szenarien
- Kopiere den Ordner simobjects nach Prepar3Dv4
- Melde die Szenerie (LGRP Rhodos) in der Szenerie Bibliothek an.
- **Der Ordner SODE gehört nach C:\ProgramData\12bPilot. Sofern SODE noch nicht installiert ist befindet sich der aktuelle Installer im Archiv und ist zuvor auszuführen.**

## Konfigurator

Die Szenerie nutzt einen Konfigurator in dem verschiedene Features ab- /zugeschaltet werden können



lesen | Kompatibel zu sein. Auch wenn alles fast wie vorher aussieht, hat sich im Hintergrund eine Menge

Der Konfigurator ist selbsterklärend. Jede Auswahl wirkt sofort. Bei laufendem FS wird die Konfiguration abgelehnt. Danke an 29Palms für die Bereitstellung dieses Tools.

### **Deinstallation**

Lösche die Einträge in der Szeneriebibliothek und dann die Addonverzeichnisse

### **Danksagung**

Mein Dank geht ausdrücklich an alle Mithelfer bei dieser Szenerie und an die unermüdlichen Betatester, speziell Holi.

### **Spenden**

Dieses Addon kann kostenfrei voll genutzt werden. Spenden zum Erhalt der Webseite und Entwicklung von weiterer Freeware werden dankbar entgegen genommen.

### **Copyright**

Alle Rechte an der Szenerie liegen bei Rainer Kunst, [www.simmershome.de](http://www.simmershome.de).

Die Szenerie ist Freeware, was lediglich bedeutet, dass sie kostenfrei genutzt werden kann.

Es ist nicht gestattet, die Szenerie auf anderen Downloadportalen außerhalb der Domain [simmershome.de](http://simmershome.de) zum Download bereit zu stellen.

Es ist nicht gestattet die Szenerie zu dekompileieren oder gewandelt in anderen Simulatorplattformen bereit zu stellen.

Es ist nicht gestattet die 3D Modelle der Gebäude des Flugplatzes in anderen Szenerien zu verwenden, sofern hierzu keine Genehmigung beim Autor eingeholt wurde und sofern diese nicht selbst aus Freewarelibraries stammen. Es ist nicht gestattet Texturen der Gebäude zu verändern und in anderen Szenerien zu verwenden. Für diese wurde die Lizenz käuflich durch [simmershome](http://simmershome.de) erworben. Eine Nutzung in anderen Projekten ist durch die Lizenzbestimmungen ausgeschlossen.

In der Szenerie wurde des weiteren Objekte aus den Freewarebibliotheken, Runway12, EZ-Library, CeyX und KH, JS u.a. verwendet und für FSX/P3D angepasst. Für die Weiternutzung gelten deren Bestimmungen.

Die Nutzung des Addons erfolgt auf eigene Gefahr. Insbesondere gibt der Autor keine Gewährleistung auf die Funktion im jeweiligen Simulator und haftet nicht für Schäden, die daraus entstehen können, auch wenn die Szenerie sorgfältig getestet wurde.

Es besteht kein Anspruch auf Support.

Rainer Kunst

[www.simmershome.de](http://www.simmershome.de)

[info@simmershome.de](mailto:info@simmershome.de)

# Manual Airport LGRP Rhodos



## Englisch

This airfield is completely created natively for Prepar3D v4x. ( Prepar3D v3 not tested)

Not for FSx or FS9!

## General

Rhodes Airport has a single runway, and from the east (course 248), the airport can be approached with an instrument landing system. The runway has a length of 3260 m and thus offers even larger aircraft the possibility to land.

There are some small duty-free shops as well as bars and bistros for the passengers. All major European car rental companies are represented at the airport.

Since May 2007, the new terminal has been put into operation, which will relieve the old terminal. At present, however, only passengers traveling to countries outside the Schengen Agreement are handled there. Since 2017, Rhodes Airport has been operated by Fraport Greece, a subsidiary of the German Fraport AG.

The airport is serviced all year round by scheduled flights operated by Olympic and Aegean Airlines from Athens, Thessaloniki, Karpathos, Leros and Kassos. Between April and October, mainly charter and low cost airlines land with holidaymakers from many countries in Europe and the Middle East (Israel, Jordan, Lebanon, Egypt).

## **Features**

- Photoground LGRP 30cm/px and LGRD (LGRD Standard only)
- New Mesch and Custom LC
- Dense Autogen handplaced mixed with new 3D Models
- Custom Runway with original Skids
- Custom Taxiways with original Skids
- Custom Aprons with original Skids
- Custom Ground Lines and labeling
- 3D Runway Lights
- 3D Taxilights with Groundspot
- 3D Centerlights
- 3D Papi
- 3D Approach Lights
- 3D Grass (switchable)
- 3D People (switchable)
- SODE Windssocks real working
- Hold Short with yellow Lights and WigWags
- Apronlamps with dynamic Lights switchable to Standard Lights
- Park Area backward
- Streetsystem (Airport Area)
- Detailed Outside Area
- Inside Area ,Duty Free and Petrol area
- Fire Department
- Busstop Area
- Bustraffic (switchable)
- Inside Vehicle Traffic
- Detailed Terminal and Tower Complex
- Accurate working Traff with all Traffic Addons
- Hight Performance
- Scenery Configurator

## **Link to AOPA Charts**

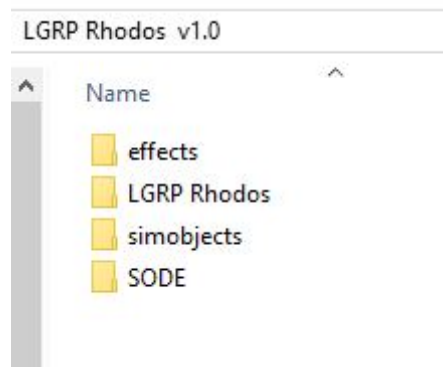
- <http://aopa.org.il/userfiles/files/usefull/LGIR.pdf>

## **Installation**

The scenery has no installer.

Extract the zip file to a directory of your choice. It will not overwrite the original files in P3D. The scenery use SODE. Please copy the SODE files in your SODE Installation (c:\ProgramData\12bPilot)

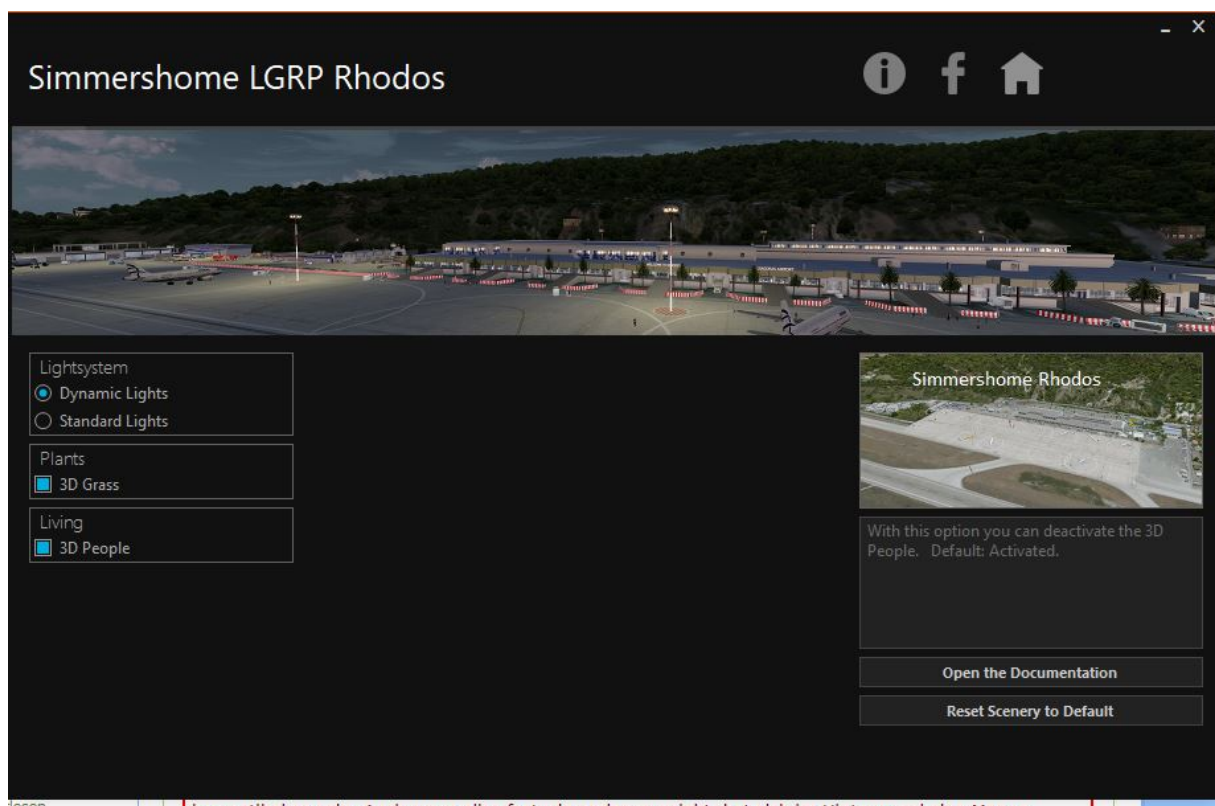
Content extracted:



- Copy the effects in the effects folder
- Copy the folder "LGRP Rhodos" in your folder for addons
- Copy the folder simobjects to your simobjects folder
- The folder SODE goes to C:\ProgramData\12bPilot. If SODE not installed you find inside the installer.

After starting the Simulator you need to register the scenery in your scenery library

### Configurator



The scenery uses a configurator in which various features can be switched on / off

The Configurator is self-explanatory. Each selection works immediately. When the FS is running, the configuration is rejected. Thanks to 29Palms for providing this tool.

## **Deinstallation**

- Unregister the scenery
- Delete the folders from the addon

## **Donations**

This Addon may be used free of charge but donations to keep my webpage [simmershome.de](http://simmershome.de) and further development of freeware sceneries are welcome!

## **Copyright**

All rights of this scenery are property of Rainer Kunst, [www.simmershome.de](http://www.simmershome.de).

The scenery may be used free of charge, which only means you can use it free of charge.

It is prohibited to up- or download this scenery to other webpages or de- or recompile the scenery.

It is prohibited to use the 3D models of the buildings without permission of the author

In the scenery other objects were used such as freeware libraries like Runway12, EZ-Library, CeyX and KH.

Their terms of usage are valid.

The use of this scenery is at your own risk and the author gives no warranty for any damage to the function of your simulator.

There is no right for support.

Rainer Kunst

[www.simmershome.de](http://www.simmershome.de)

[info@simmershome.de](mailto:info@simmershome.de)