

Handbuch Syros Island

English below



DEUTSCH

Der vorliegende Flugplatz ist für P3D v3x und FSX in verschiedene Versionen erstellt. Bitte beim Download beachten.

Allgemeines

Die Insel Syros hat etwa 25.000 Einwohner und erzeugt Gemüse, Oliven, Getreide und Wein. Wichtigster Wirtschaftsfaktor ist jedoch der Werftbetrieb der „Neorion-Werft“, die auf die Wartung und Reparatur von großen Schiffen spezialisiert ist. Der Tourismus spielt, abgesehen vom innergriechischen, nur eine geringe Rolle. Daneben verfügt Ermoupoli als Verwaltungshauptstadt der Südlichen Ägäis über die entsprechenden Einrichtungen. Die Fischerei hat, wie mittlerweile fast überall in Griechenland, als Wirtschaftszweig praktisch keine Bedeutung mehr.

Syros Island National Airport LGSO ist der Airport der Insel mit der RWY 18/36.

Zusätzlich habe ich für die Buschflieger einen Wasserlandeplatz im Hafengebiet fiktiv eingebaut mit dem ICAO LGRN.

Merkmale Insel:

- Fotoreale Abbildung der 84 km² großen Insel mit 60cm/px
- Fotoreale Abbildung des Airport Gebietes mit 30cm/px
- Jahreszeiten automatisch
- Komplett von Addons unabhängige Waterclass und Küstenverläufe
- Konfigurator
- Mehr als 80.000 Handplatzierte Autogenobjekte in der Regel exakt im Luftbild
- POI s wie Kirchen, Hotels, Gärtnereibetriebe
- Ausgestaltung von Häfen und Buchten
- Komplettes Nightmap bei Nutzung eines beliebigen FTX Addons
- Kompatibel zu FTX Global, FS Global, UTX, GEP3D, Standard Simulator
- u.v.m

Merkmale Hafen Ermpoupoli

- Nachbau des kompletten Hafens
- Animierter Kran
- Handelsschiffe
- Kreuzfahrtschiffe
- Segler und Motorbote
- Hafengebäude

Merkmale Airport

- Fotorealer Ground mit 30cm/px handbearbeitet
- Exakter Terminalnachbau
- Custom Runway, Taxiways und Aprons
- 3D Lights , Runway, Threshold, Taxi, Center
- 3D Papi
- 3D WigWag
- Statische Flugzeuge
- Tower mit Mobiliar und 3D Besatzung
- Feuerwehr mit griechischer Bezeichnung
- 3D Personen (abschaltbar) . Standard im Konfigurator ist eingeschaltet
- 3D Gras und Pflanzen (abschaltbar) . Standard im Konfigurator ist eingeschaltet
- Custom Straßen
- Straßenbeleuchtung
- Nachtbeleuchtung
- Custom Vehicles statisch
- exakter AI Verkehr mit Betankung und Pushback bei Standard P3D Nutzung – ab Airport Verhicles Einstellung „Middle“
- GSX kompatibel
- u.v.m.

Merkmale Wasserlandeplatz

- ICAO LGRN RWY 7/25
- kleiner Holzanleger mit einem Parking
- C Gebäude Frequenz 123.200
- Griechische Musik aus dem nahegelegenen Restaurant am Parking und bei Ankunft
- Leuchtbojen

Installation

Die Szenerie hat keinen Installer. Sie besitzt 3 Layer.




Entpacke die Zip Datei in einem Verzeichnis Deiner Wahl. Es wird keine Originaldatei im FS überschrieben (höchstens meine eigenen).

Paketstruktur

| | | |
|--|------------------|-------------|
|  effects | 10.04.2017 12:22 | Dateiordner |
|  Simmershome Syros | 08.04.2017 13:33 | Dateiordner |
|  SODE | 08.04.2017 13:33 | Dateiordner |
|  sound | 08.04.2017 13:33 | Dateiordner |

- Kopiere die Effekte in den Effektordner des Simulators
- Kopiere Sound in den Sound Ordner des Simulators
- Kopiere den Ordner „Simmershome Syros“ in den Addon Scenery Ordner
- Im Ordner Simmershome Syros befinden sich drei Layer

Name

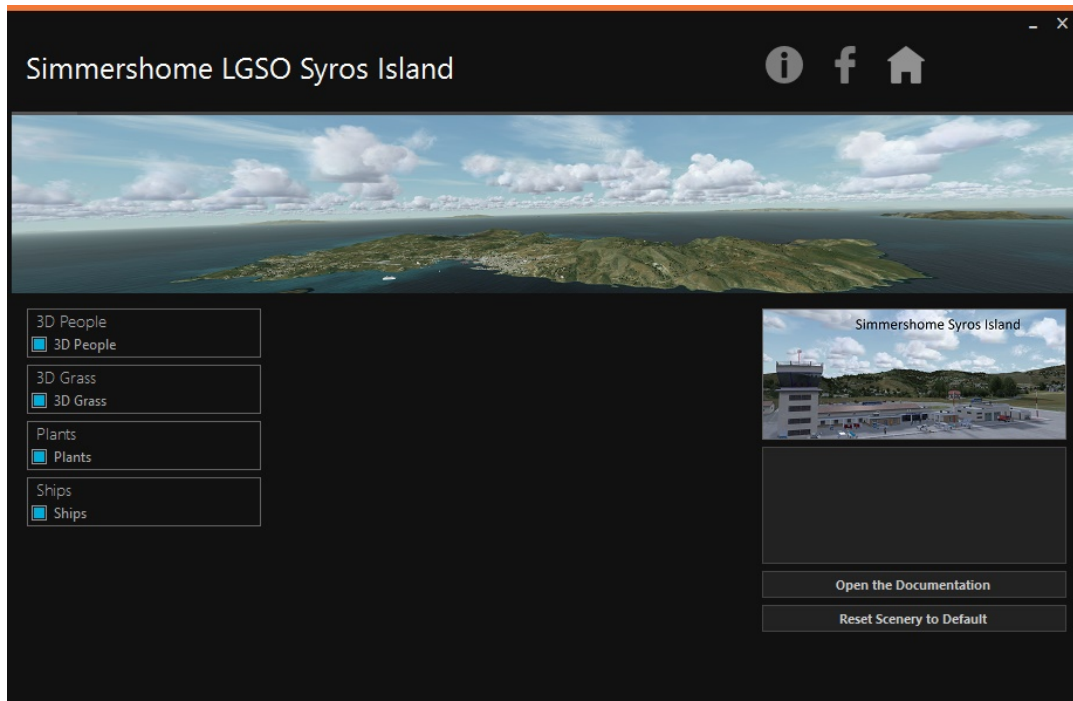
| |
|--|
|  LGRN Syros Water |
|  LGSO Ground |
|  LGSO Syros |

- Melde die Ordner in der Reihenfolge : Ground, Syros, Syros Water in der Szeneriebibliothek an.

Der Ordner SODE gehört nach C:\ProgramData\12bPilot. Sofern SODE noch nicht installiert ist befindet sich der aktuelle Installer im Archiv und ist zuvor auszuführen.

Konfigurator

Die Szenerie nutzt einen Konfigurator in dem verschiedene Features ab- /zugeschaltet werden können



Der Konfigurator ist selbsterklärend. Jede Auswahl wirkt sofort. Bei laufendem FS wird die Konfiguration abgelehnt. Danke an 29Palms für die Bereitstellung dieses Tools.

Deinstallation

Lösche die Einträge in der Szeneriebibliothek und dann die Addonverzeichnisse

Danksagung

Mein Dank geht ausdrücklich an alle Mithelfer bei dieser Szenerie und an die unermüdlichen Betatester.

Spenden

Dieses Addon kann kostenfrei voll genutzt werden. Spenden zum Erhalt der Webseite und Entwicklung von weiterer Freeware werden dankbar entgegen genommen.

Copyright

Alle Rechte an der Szenerie liegen bei Rainer Kunst, www.simmershome.de.

Die Szenerie ist Freeware, was lediglich bedeutet, dass sie kostenfrei genutzt werden kann.

Es ist nicht gestattet, die Szenerie auf anderen Downloadportalen außerhalb der Domain simmershome.de zum Download bereit zu stellen.

Es ist nicht gestattet die Szenerie zu dekompileieren oder gewandelt in anderen Simulatorplattformen bereit zu stellen.

Es ist nicht gestattet die 3D Modelle der Gebäude des Flugplatzes in anderen Szenerien zu verwenden, sofern hierzu keine Genehmigung beim Autor eingeholt wurde und sofern diese nicht selbst aus Freewarelibrarys stammen. Es ist nicht gestattet Texturen der Gebäude zu verändern und in anderen Szenerien zu verwenden. Für diese wurde die Lizenz käuflich durch simmershome erworben. Eine Nutzung in anderen Projekten ist durch die Lizenzbestimmungen ausgeschlossen.

In der Szenerie wurde des weiteren Objekte aus den Freewarebibliotheken, Runway12, EZ-Library, CeyX und KH, JS u.a. verwendet und für FSX/P3D angepasst. Für die Weiternutzung gelten deren Bestimmungen.

Die Nutzung des Addons erfolgt auf eigene Gefahr. Insbesondere gibt der Autor keine Gewährleistung auf die Funktion im jeweiligen Simulator und haftet nicht für Schäden, die daraus entstehen können, auch wenn die Szenerie sorgfältig getestet wurde.

Es besteht kein Anspruch auf Support.

Rainer Kunst

www.simmershome.de

info@simmershome.de

Manual Airport LGSO and Syros Island



Englisch

This airfield is completely created natively for Prepar3D v3x. Please note at download!

General

The island of Syros has about 25,000 inhabitants and produces vegetables, olives, grains and wine. However, the most important economic factor is the shipyard of the "Neorion shipyard" specializing in the maintenance and repair of large ships. Tourism, apart from the Greek, plays only a minor role. In addition, Ermoupoli is the administrative capital of the South Aegean Sea. Fishing, as now almost everywhere in Greece, has practically no more significance as an economic activity.

Syros Island National Airport LGSO is the island's airport with the RWY 18/36.

In addition I have for the VFR Pilots a waterbase in the harbor area fictitiously installed with the ICAO LGRN.

Features Island

- Highly detailed aerial image 60 cm / px, adapted to the environment and completely reworked

- Photoreal image of the 84 km² island with 60cm / px
- Photoreal image of the airport area with 30cm / px
- Seasons switch automatically
- Complete new Waterclass and Coastlines . Usable with all addons
- Configurator
- More than 80,000 handheld autogenous objects are usually exactly in the aerial image
- POIs such as churches, hotels, nurseries
- Design of ports and bays
- Complete Nightmap when using any FTX addon
- Compatible with FTX Global, FS Global, UTX, GEP3D, Standard Simulator
- and much more

Features Airport

- Photoreal ground with 30cm / px
- Exact terminal building
- Custom Runway, Taxiways and Aprons
- 3D Lights, Runway, Threshold, Taxi, Center
- 3D Papi
- 3D WigWag
- Static aircraft
- Tower with furniture and 3D crew
- Fire brigade with a Greek name
- 3D people (can be switched off). Default in Configurator is switched on
- 3D grass and plants (can be switched off). Default in Configurator is switched on
- Custom roads
- Custom Street lighting
- Custom night lighting
- Custom Vehicles static
- Exact AI traffic with refueling and pushback with standard P3D use - from Airport Vehicles setting "Middle"
- GSX compatible
- and much more

Features Port Ermoupolis

- Replica of the complete harbor
- Animated crane
- Merchant ships
- Cruise ships
- Sailboats
- Port buildings

Features Waterbase

- ICAO LGRN RWY 7/25
- Small wooden deck with a parking space
- C Building frequency 123.200
- Greek music from the nearby restaurant on the parking lot and on arrival
- Lighthbuoys

Installation

The scenery has no installer and 3 layers.




Extract the zip file to a directory of your choice. It will not overwrite the original files in P3D. The scenery use SODE. Please copy the SODE files in your SODE Installation (c:\ProgramData\12bPilot)

Content extracted:

| | | |
|---|------------------|-------------|
|  effects | 10.04.2017 12:22 | Dateiordner |
|  Simmershome Syros | 08.04.2017 13:33 | Dateiordner |
|  SODE | 08.04.2017 13:33 | Dateiordner |
|  sound | 08.04.2017 13:33 | Dateiordner |

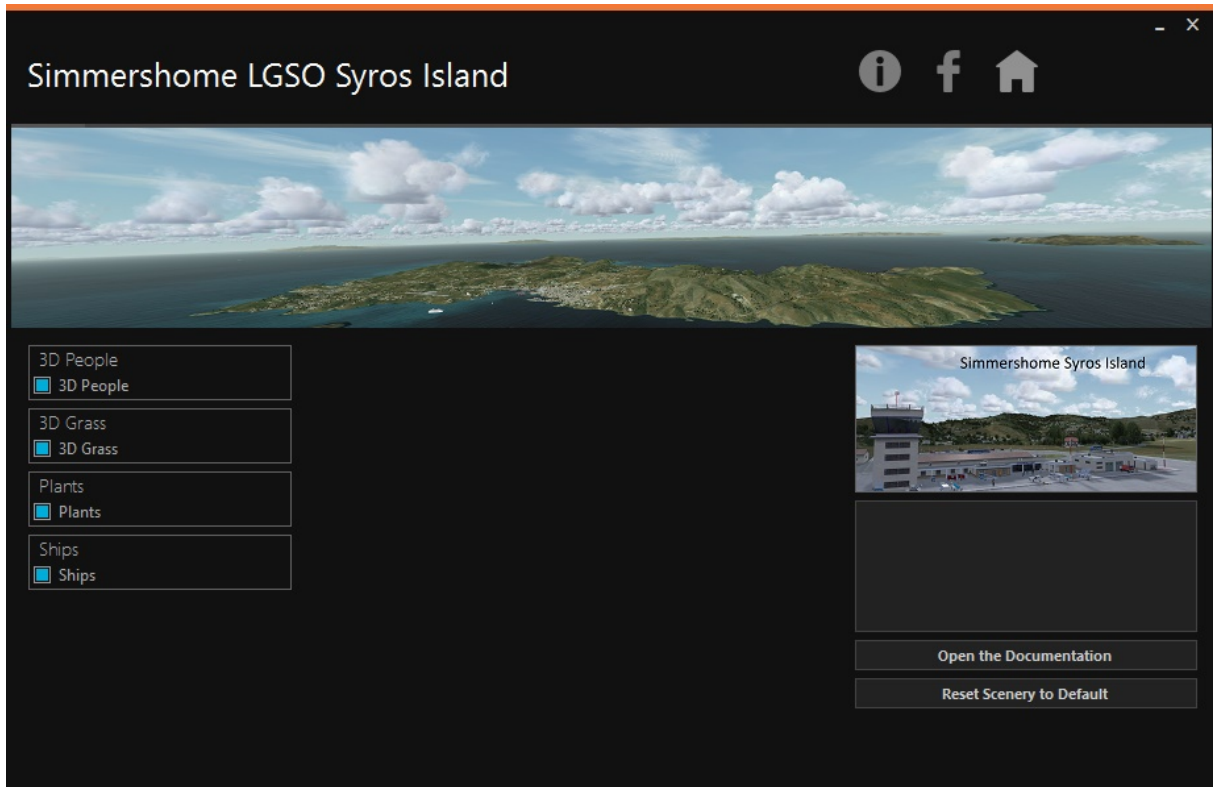
- Copy the effects in the effects folder
- Copy the sounds in the sound folder
- Copy the folder " Simmershome Syros" in the Addon Scenery folder

Inside Simmershome Syros Content

| Name |
|--|
|  LGRN Syros Water |
|  LGSO Ground |
|  LGSO Syros |

After starting the Simulator you need to register the scenery in your scenery library in order LGSO Ground, LGSO Syros, LGSO Syros Water .

Configurator



The scenery uses a configurator in which various features can be switched on / off

The Configurator is self-explanatory. Each selection works immediately. When the FS is running, the configuration is rejected. Thanks to 29Palms for providing this tool.

Deinstallation

- Unregister the scenery
- Delete the folders from the addon

Donations

This Addon may be used free of charge but donations to keep my webpage simmershome.de and further development of freeware sceneries are welcome!

Copyright

All rights of this scenery are property of Rainer Kunst, www.simmershome.de.

The scenery may be used free of charge, which only means you can use it free of charge.

It is prohibited to up- or download this scenery to other webpages or de- or recompile the scenery.

It is prohibited to use the 3D models of the buildings without permission of the author

In the scenery other objects were used such as freeware libraries like Runway12, EZ-Library, CeyX and KH.

Their terms of usage are valid.

The use of this scenery is at your own risk and the author gives no warranty for any damage to the function of your simulator.

There is no right for support.

Rainer Kunst

www.simmershome.de

info@simmershome.de